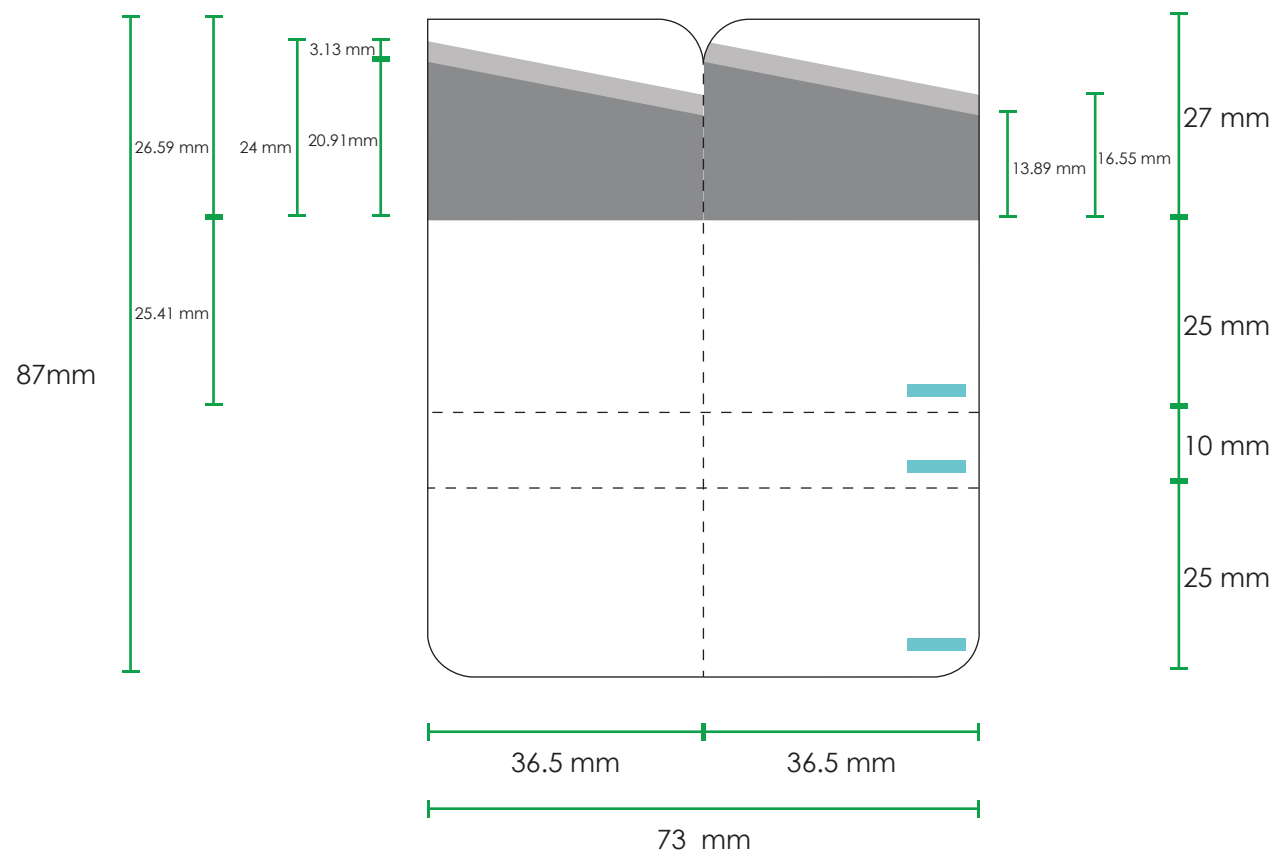
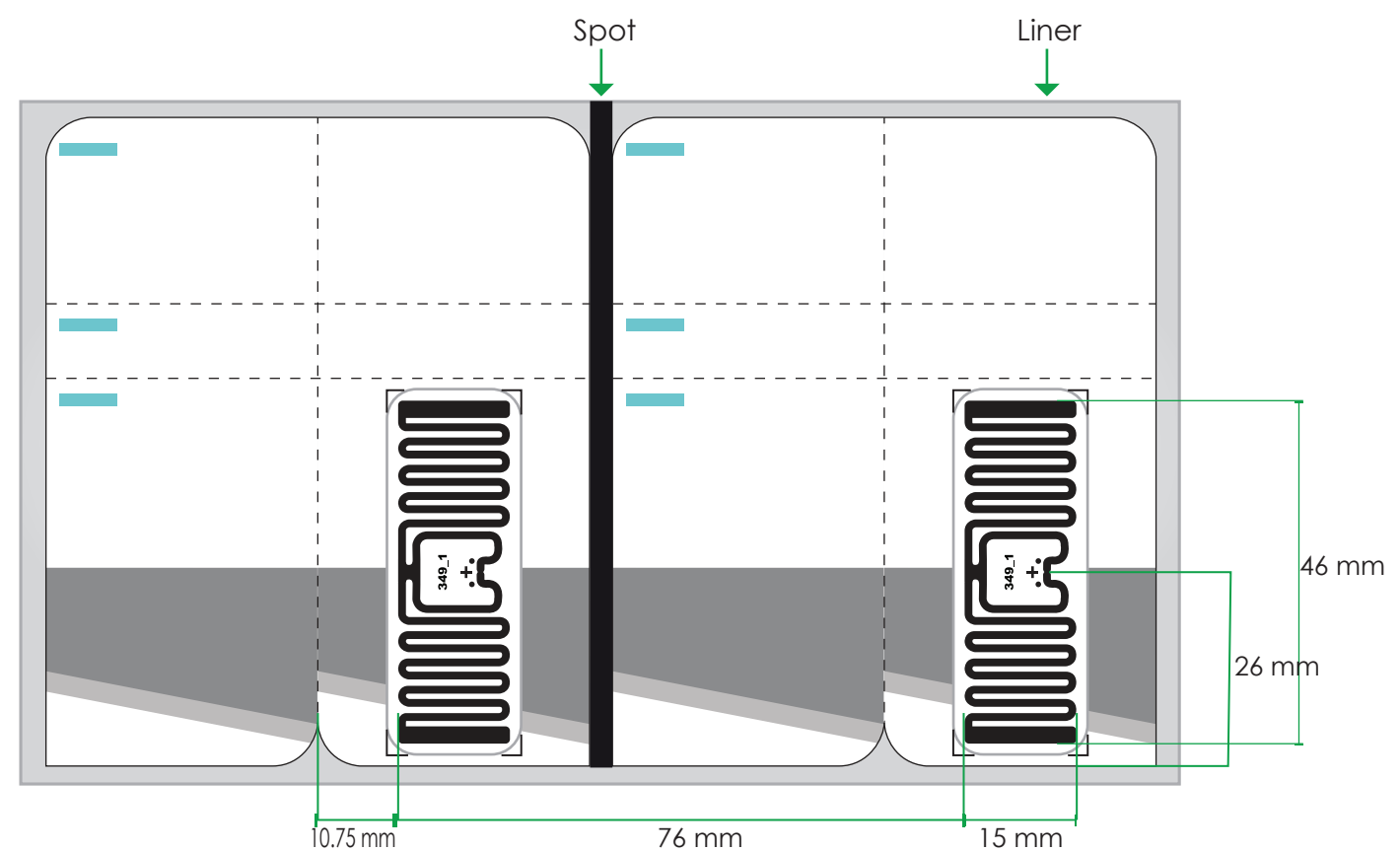


Etiqueta Liverpool Zapatería

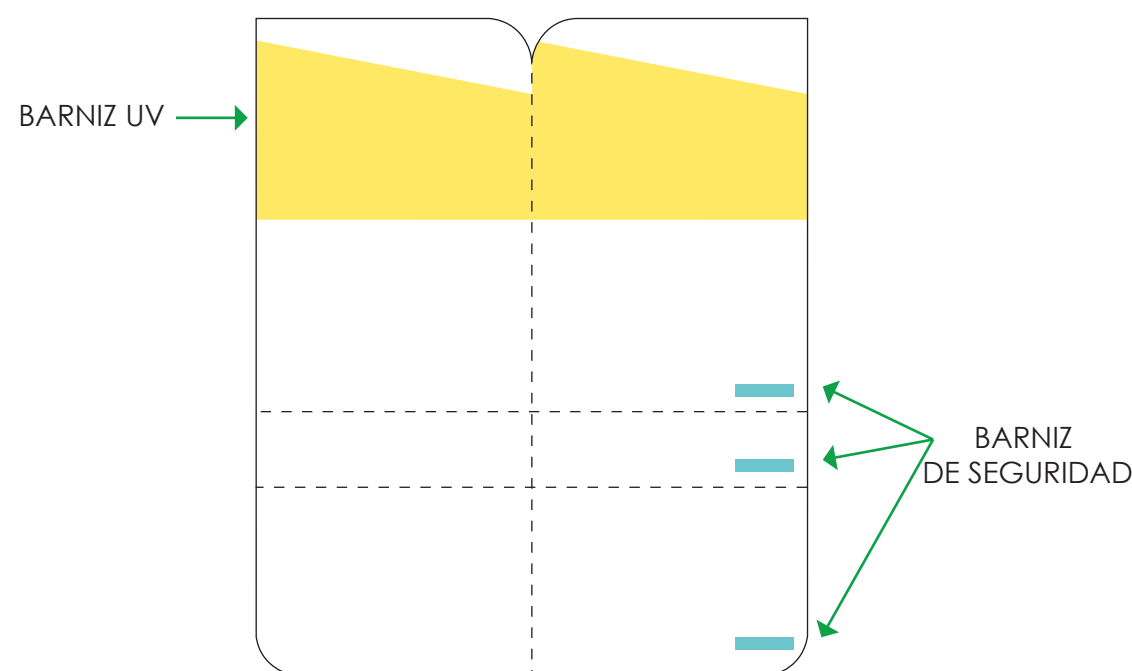
FRENTE



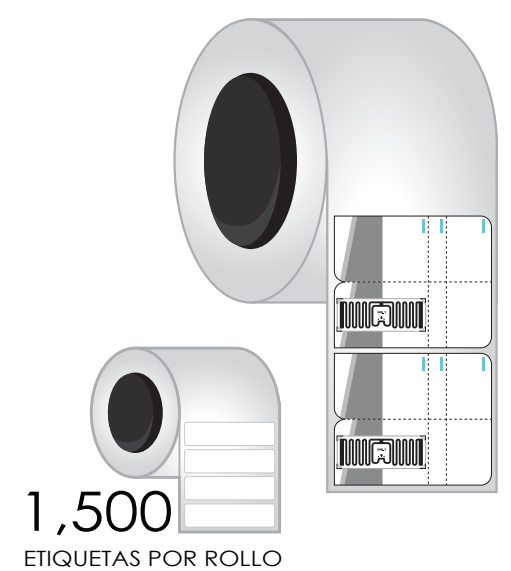
ENTRADA A MÁQUINA



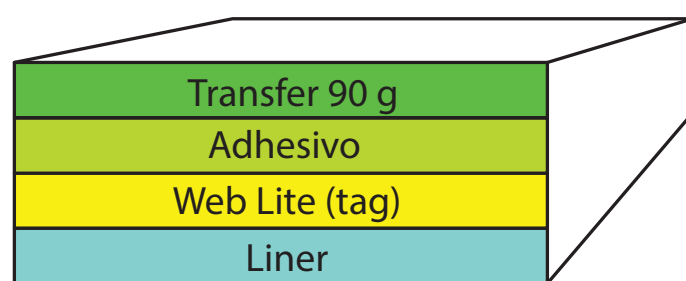
APLICACIÓN DE BARNIZ



SALIDA DE MATERIAL



ESTRUCTURA



DESCRIPCIÓN:

Etiqueta adherible 88.4 mm x 73 mm
 Diseño Liverpool, 2017
 Papel transfer de 90 g
 Tag Web Lite
 Medio corte en transfer de 90 g Liner de 2.5 mil
 Aplicación Automática

CARACTERÍSTICAS ELÉCTRICAS:

Circuito Integrado (IC)	Impinj Monza R5
Protocolo de interface	EPC Class 1 Gen 2, ISO 18 000-6C
Frecuencia de operación	860 - 960 MHz
Memoria	128 bit EPC

PANTONES:

- Gris 423 C
- Gris Cool Gray 4 C
- Tinta de Seguridad
- Barniz UV