



# Digilogics

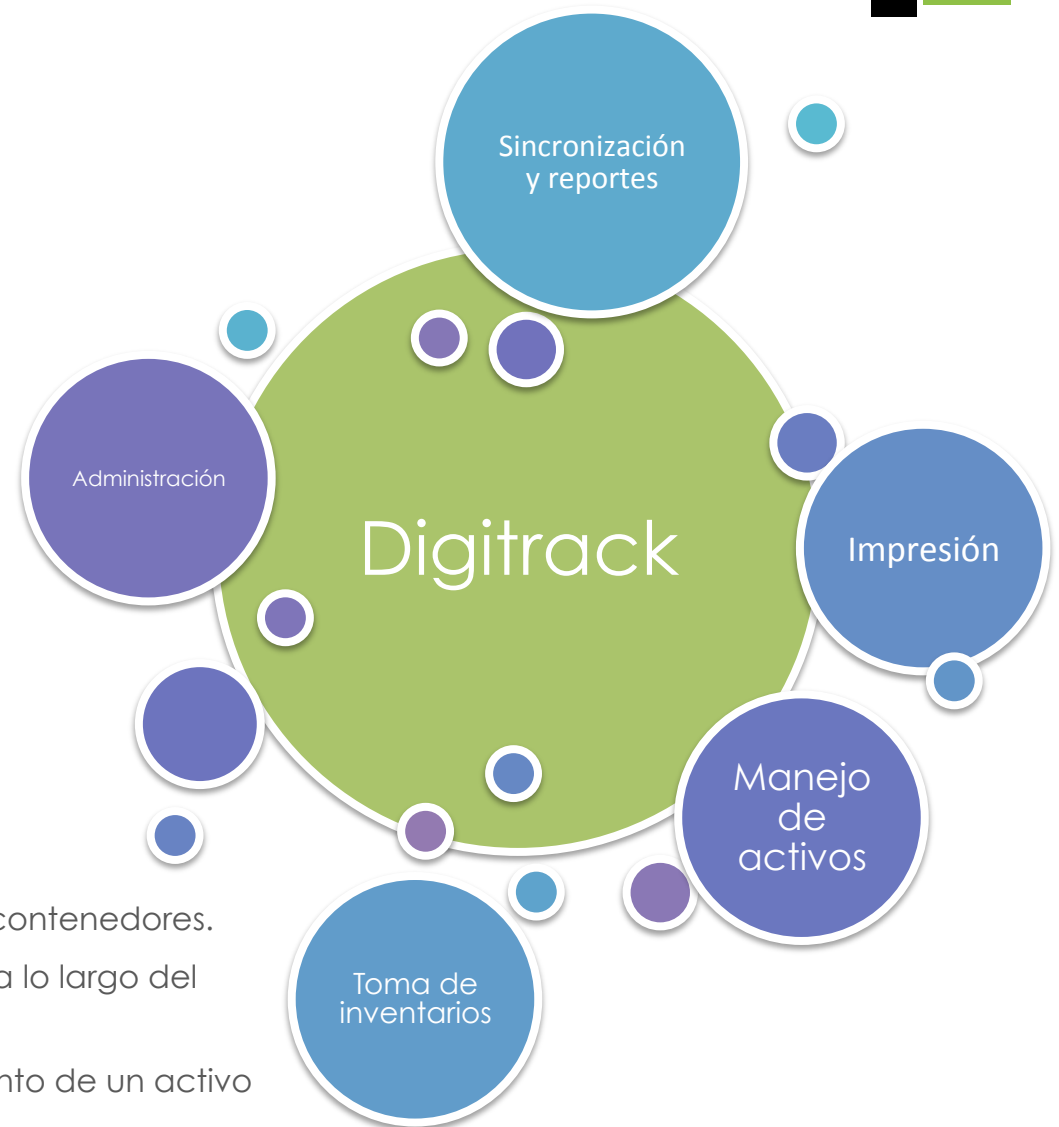
## Control de activos fijos e inventarios

## Ventajas

- **Captura** y reporta el inventario asignado a estantes, racks, cuartos o incluso al personal.
- **Rastrea** e identifica activos colocados en lugares incorrectos.
- Ubicación en **tiempo real** de activos.
- Permite la **recolocación** de activos en lugares asignados.
- Encuentra activos **extraviados** o mal colocados utilizando la función de "Lista de Objetos Buscados".

## El rastreo de activos y personas permite lo siguiente:

- **Asignar** activos y/u objetos a personas y/o contenedores.
- **Rastrear** activos o personas en movimiento a lo largo del edificio.
- **Capturar** la cadena de custodia o movimiento de un activo o persona a lo largo del tiempo.



## Opción 1

Carga de datos desde un archivo plano



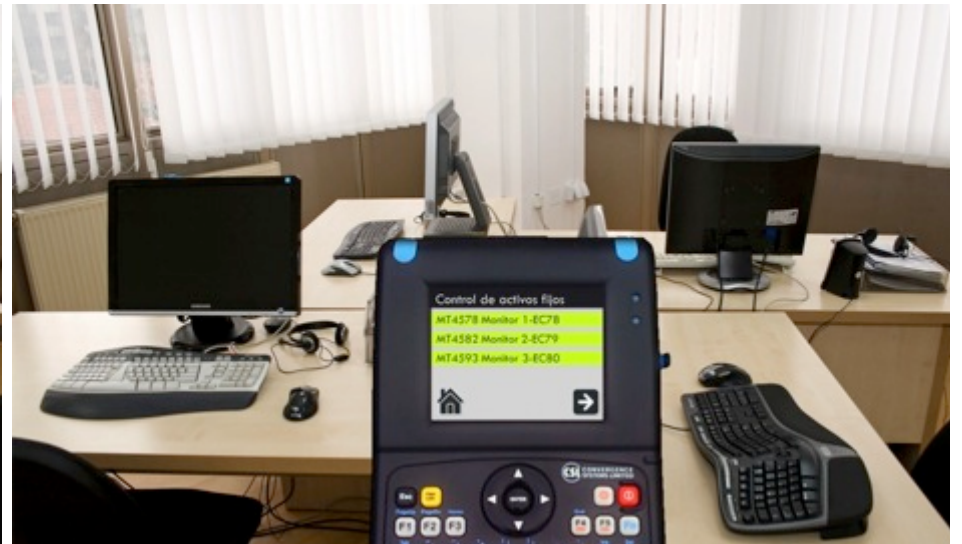
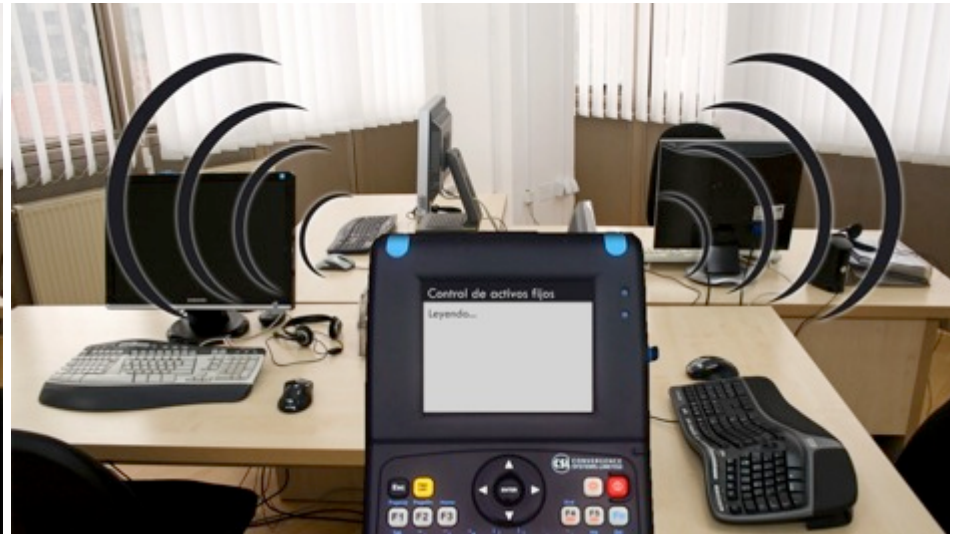
## Opción 2

Levantamiento inicial realizado por contadores especializados



Después del levantamiento o del cotejo de los datos se etiqueta individualmente cada activo.





- **Visibilidad** en el transporte “Cadena de Custodia”.
- Auditorías **rápidas** y **precisas** de de inventarios.
- Fácil y rápida **localización** de activos perdidos.
- Rastreo, administración y **seguridad** de personal.
- Rastreo, administración y seguridad de activos de **alta tecnología**.
- Enlace **funcional** persona a contenedor, contenedor a activo.
- Evacuación de **emergencia**.
- **Integración** del sistema de control de acceso
- Alertas ambientales de **videovigilancia** y seguridad.



- Activos que requieren de persona o escolta autorizada
- Personas en zonas o áreas que requieran de una escolta autorizada
- Activo o contenedor posicionados en zonas no autorizadas
- Gafete, activo o contenedor expirado.
- Activos o personas no autorizadas a entrar o salir en áreas determinadas en el edificio.

